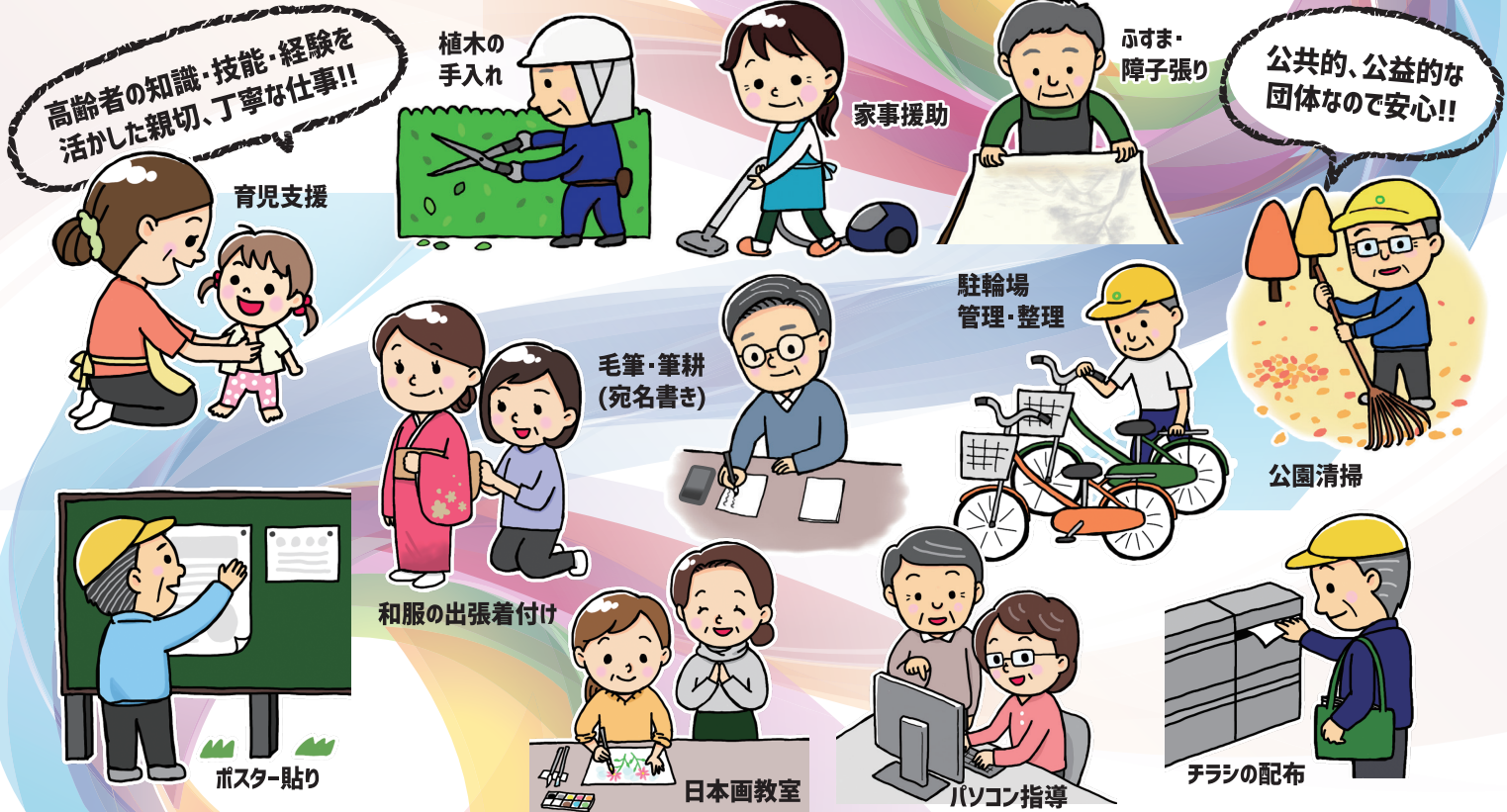


60歳からスタートする あたらしい生活!!

(公社)目黒区シルバー人材センター



仲間と一緒に「仕事」をしませんか!! 価格についてはホームページまたはセンター事務局にお問い合わせください。

| | |
|--|---|
| <p>ご家庭 のお仕事</p> <ul style="list-style-type: none"> ● 育児支援 ● 家事援助 ● 植木の水やり ● 植木の手入れ ● 家具等の移動 ● 除草 ● 網戸の張り替え ● ふすま・障子張り ● 簡単な大工・塗装 ● 包丁研ぎ | |
| <p>管理 のお仕事</p> <ul style="list-style-type: none"> ● 公共施設等の管理 ● 駐輪場管理・整理 ● 校庭開放の管理 ● 自転車集積所等の管理・整理 ● 美術館での案内 ● 駐車場の管理 | |
| <p>清掃・軽作業 のお仕事</p> <ul style="list-style-type: none"> ● 公園掃除 ● ポスター貼り ● ビル・マンションの清掃 | <p>事務・専門分野 のお仕事</p> <ul style="list-style-type: none"> ● 毛筆・筆耕(宛名書き) ● 一般事務 ● 経理事務 ● 出張パソコン指導・相談 ● 和服の出張着付け |
| <p>各種教室 のお仕事</p> <ul style="list-style-type: none"> ● 実用・小中学生書道教室 ● 学習教室 ● パソコン教室 ● 着付け教室 ● 日本画教室 ● シニアの学校 | <p>その他 のお仕事</p> <ul style="list-style-type: none"> ● チラシの配布 ● 配達・集金 ● 観光案内 ● 小物制作販売 ● 和・洋服のリフォーム・仕立て |

入会のご相談・お問い合わせは、センター事務局にご連絡ください。〈HP〉<https://www.meguro-sc.or.jp/>

本部

〒153-0063
目黒区目黒1-25-26(田道ふれあい館地下1階)
TEL.03(3793)0181 FAX.03(3793)0588

分室

〒152-0002
目黒区目黒本町2-1-20(南部地区センター)
TEL.03(5721)2593 FAX.03(5721)2594



入会のご案内

シルバー人材センターは、 公共的・公益的な団体です。

都知事の認定を受けた公益社団法人で、地方公共団体及び国の補助金を受け事業運営を行っています。

シルバー人材センターの 基本理念は、「共働・共助」です。

会員の一人ひとりが経験と知識を活かし、共に働き、助け合って活動しています。

シルバー人材センターは、 自主的な会員組織です。

会員は自分たちで役員を選び、組織や事業の運営に参画します。

会員になって就業した場合は、 報酬(配分金、または賃金)を支払います。

請負・委任、または派遣の就業システムにより、各人が働いた仕事量に応じた報酬を支払います。

会員が安心して働ける独自の 「シルバー保険」に加入しています。

保険の対象にならない「免責事項」があります。

会員になるには

目黒区内に住民票があり、健康で働く意欲のある60歳以上の方(年度内に60歳を迎える方を含みます)が、会員になることができます。入会を希望される方は、必ず入会説明会にご参加ください。

1 入会説明会について

- 毎月第2木曜日、午後1時30分から開催しています。
- センターの基本理念・仕組み等を理解していただけます。
- 事前予約制。
センター事務局(本部:03-3793-0181)へご連絡ください。

2 入会研修・入会受付について

- 毎月第3木曜日、午後1時30分から開催しています。
- 入会説明会を受講した方が対象で、予約制です。
- センターでの就業活動、組織活動等について、具体的な説明を行います。

3 入会に必要な書類等

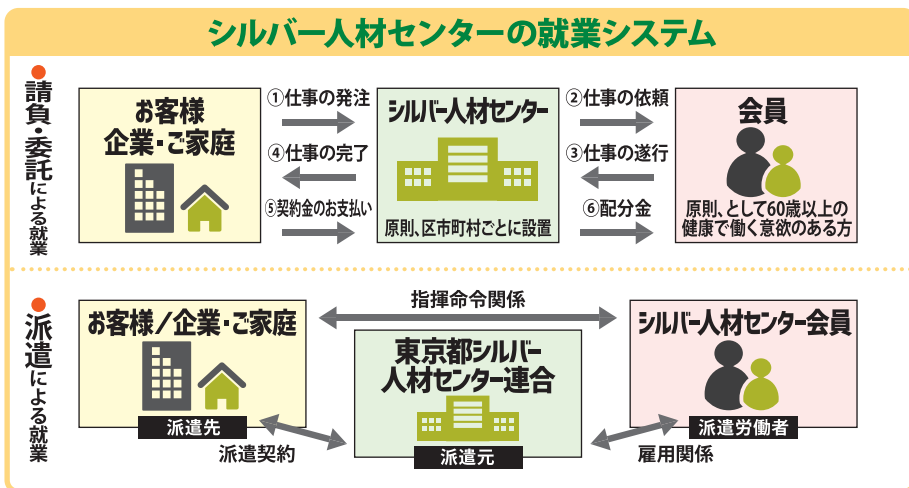
- 1) 入会説明会参加済証
- 2) 年会費2,000円(4月～翌年3月まで)
- 3) 写真1枚(最近のもの、縦4.0cm～横3.0cm)
- 4) 配分金振込指定口座の通帳
- 5) 健康診断の確認(特に胸部レントゲン撮影で、異常がないことが入会の条件になります)
- 6) 緊急連絡先の提出
- 7) 印鑑
- 8) 生年月日、住所を確認できる書類[運転免許証、健康保険証等]

4 入会決定について

毎月第4水曜日開催の理事会で、入会の承認を行います。承認されると正会員として登録され、会員証が交付されます。仕事は、正会員に紹介されます。

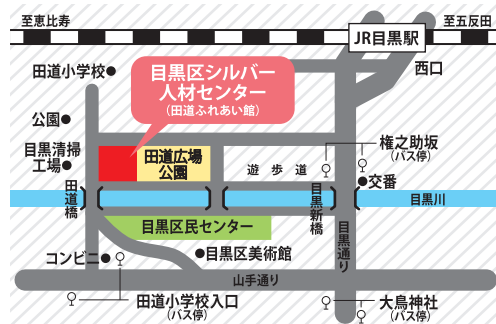


(公社)目黒区シルバー人材センター



本部
〒153-0063
目黒区目黒1-25-26
(田道ふれあい館地下1階)
TEL.03(3793)0181
FAX.03(3793)0588

分室
〒152-0002
目黒区目黒本町2-1-20
(南部地区センター)
TEL.03(5721)2593
FAX.03(5721)2594



〈ホームページ〉<https://www.meguro-sc.or.jp/>

★本部への最寄りバス停/目黒通り(権之助坂)バス停より徒歩5分

山手通り(田道小学校入口)バス停より徒歩3分

★受付時間/月曜日～金曜日(祝日・年末年始を除く)午前8時30分～午後5時15分

※記載内容は、諸般の事情により予告なく変更となる場合がございます。予めご了承ください。